



## INVESTICE DO ROZVOJE VZDĚLÁVÁNÍ

Číslo projektu	CZ.1.07/1.5.00/34.0394
Číslo materiálu	VY_32_INOVACE_37_OK_1.02
Název školy	Střední odborná škola a Střední odborné učiliště, Hustopeče, Masarykovo nám. 1
Autor	Ing. Zdenka Voňková
Tématický celek	Střechy – test - tvary střech.
Ročník	1.
Datum tvorby	30.12.2012
Anotace	Prezentace předkládá studentům testování znalostí o tvarech střech a jejich rozdělení podle sklonu..
Metodický pokyn	Test. Žákům jsou prostřednictvím dataprojektoru prezentovány různé tvary střech, správné odpovědi zaznamenávají na podepsaný list. Správné odpovědi jsou ke kontrole k dispozici na poslední skryté straně prezentace.
Pokud není uvedeno jinak, uvedený materiál je z vlastních zdrojů autora	

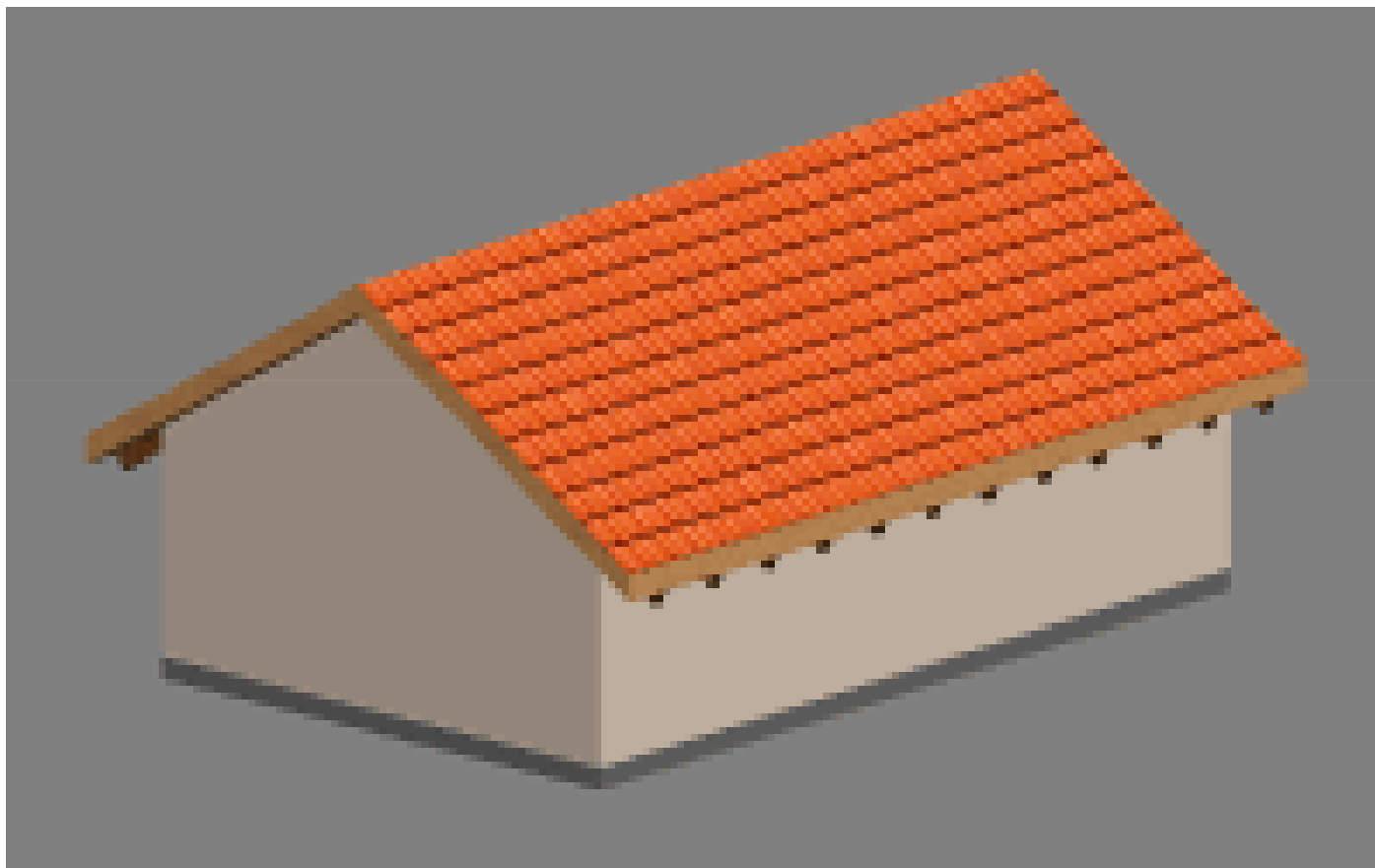
# STŘECHY – tvary střech - test

Otázka č.1:

Jak rozdělujeme střechy podle sklonu  
střešního pláště?

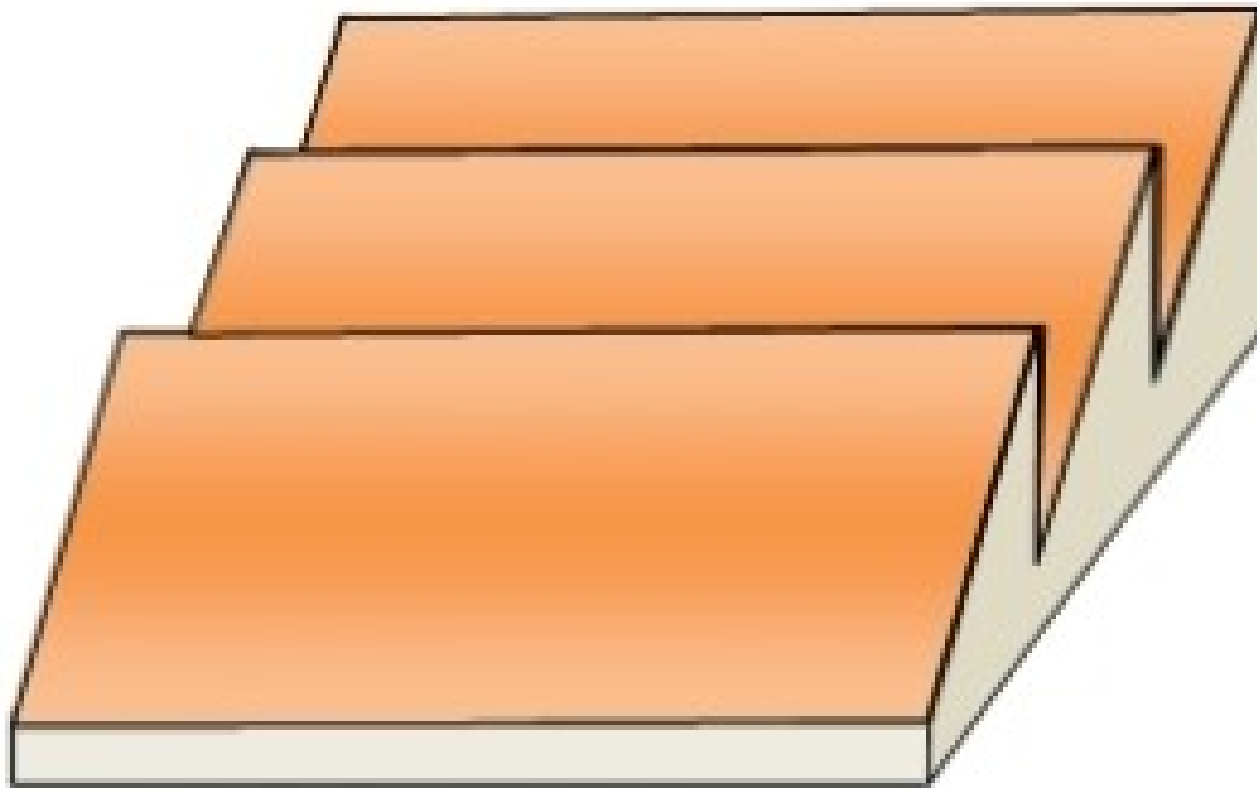
Otázka č. 2:

Pojmenuj tvar střechy na obrázku:



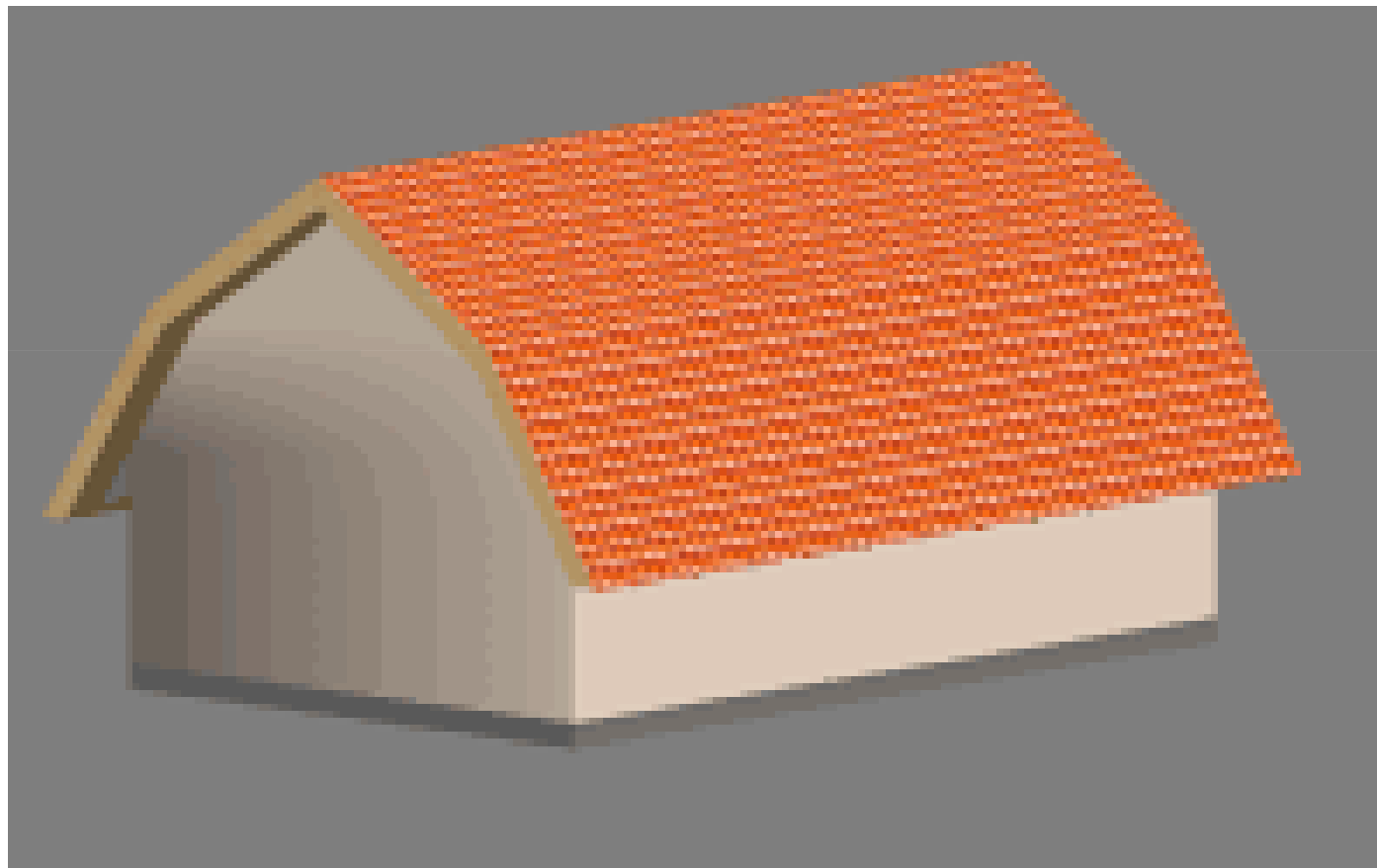
Otázka č. 3:

Pojmenuj tvar střechy na obrázku:



Otázka č. 4:

Pojmenuj tvar střechy na obrázku:



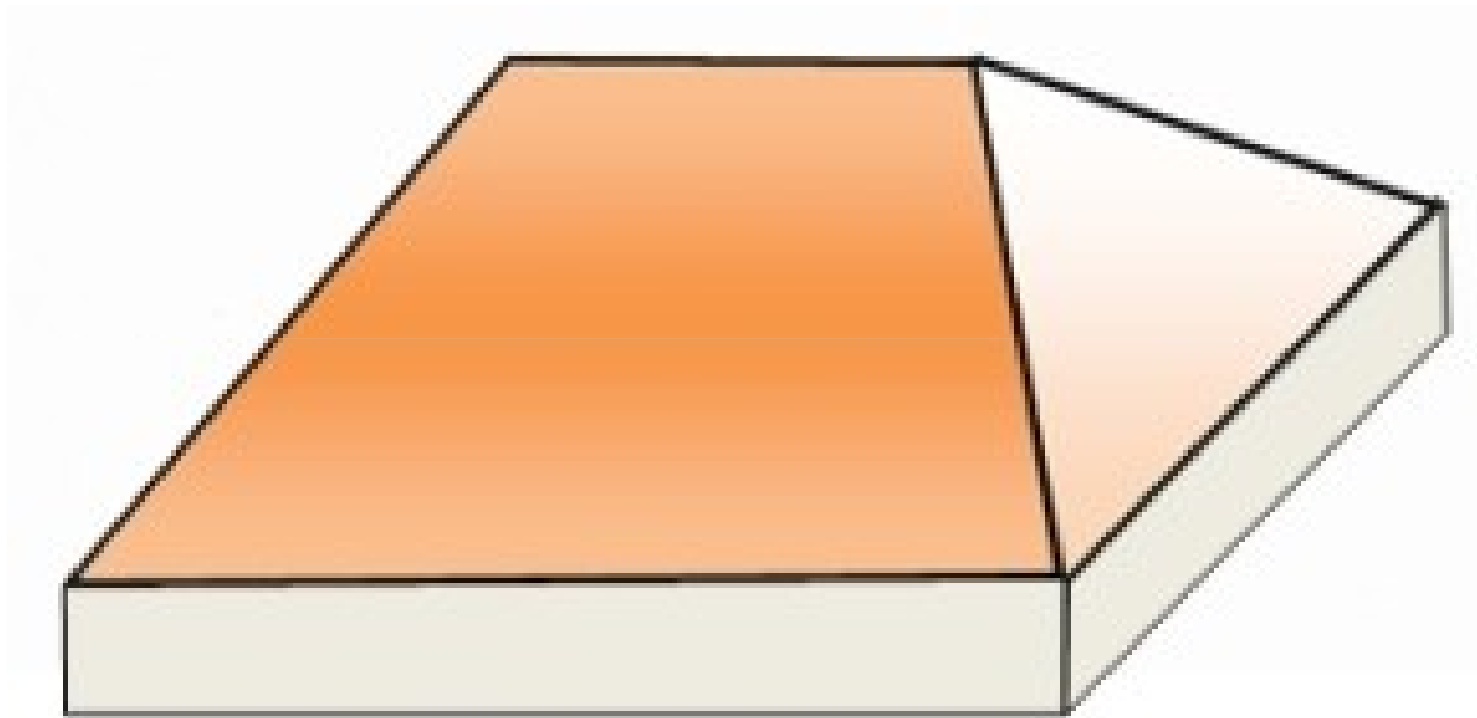
Otázka č. 5:

Pojmenuj tvar střechy na obrázku:



Otázka č. 6:

Pojmenuj tvar střechy na obrázku:





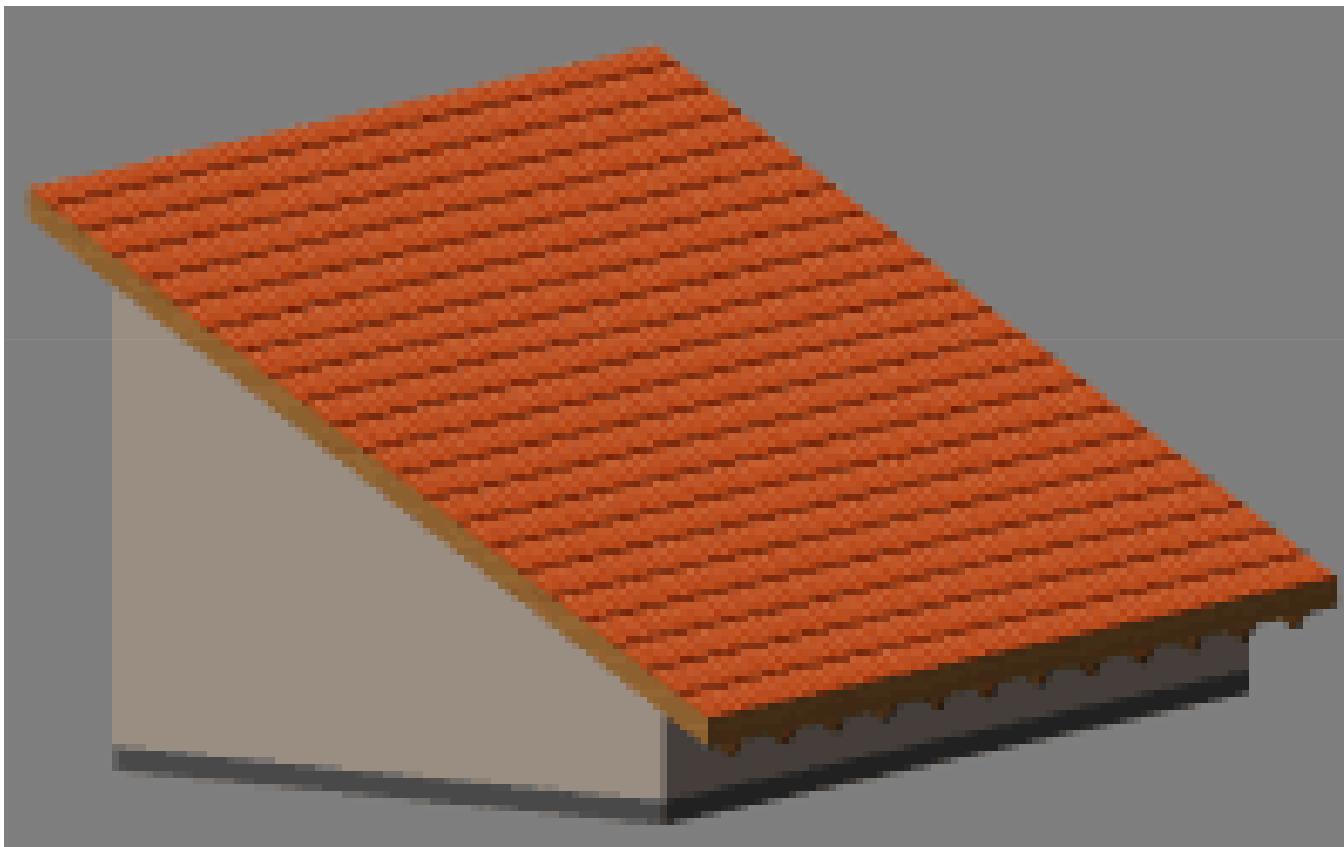
Otázka č. 7:

Pojmenuj tvar střechy na obrázku:



Otázka č. 8:

Pojmenuj tvar střechy na obrázku:



Správné odpovědi:

1. **Druhy zastřešení podle sklonu střešního pláště:**
  - \* **Ploché  $0^{\circ}$  –  $10^{\circ}$**
  - \* **Šikmé  $10^{\circ}$  –  $45^{\circ}$**
  - \* **Strmé  $45^{\circ}$  a více**
2. **sedlová**
3. **pilová**
4. **mansardová**
5. **zakřivená - bání**
6. **valbová**
7. **stanová - jehlanová**
8. **pultová**

Zdroje:

<http://www.tzb-info.cz/3866-sklonite-strechy-zakladni-tvary-a-doporucene-sklony>

[www.krytiny-strechy.cz/aktuality/?nid=6433](http://www.krytiny-strechy.cz/aktuality/?nid=6433)

